

Проект БАС МБОУ «СОШ №68
г. Челябинска»



2024 г.

МБОУ «СОШ№68 г.
Челябинска» филиал 2
по адресу:

Тухачевского д.15

1 этаж

11,56м*23,77м
S=274,8м²

Полетная
зона

Специализированный класс

5,95м*12м
S=71,4м²

выход склад

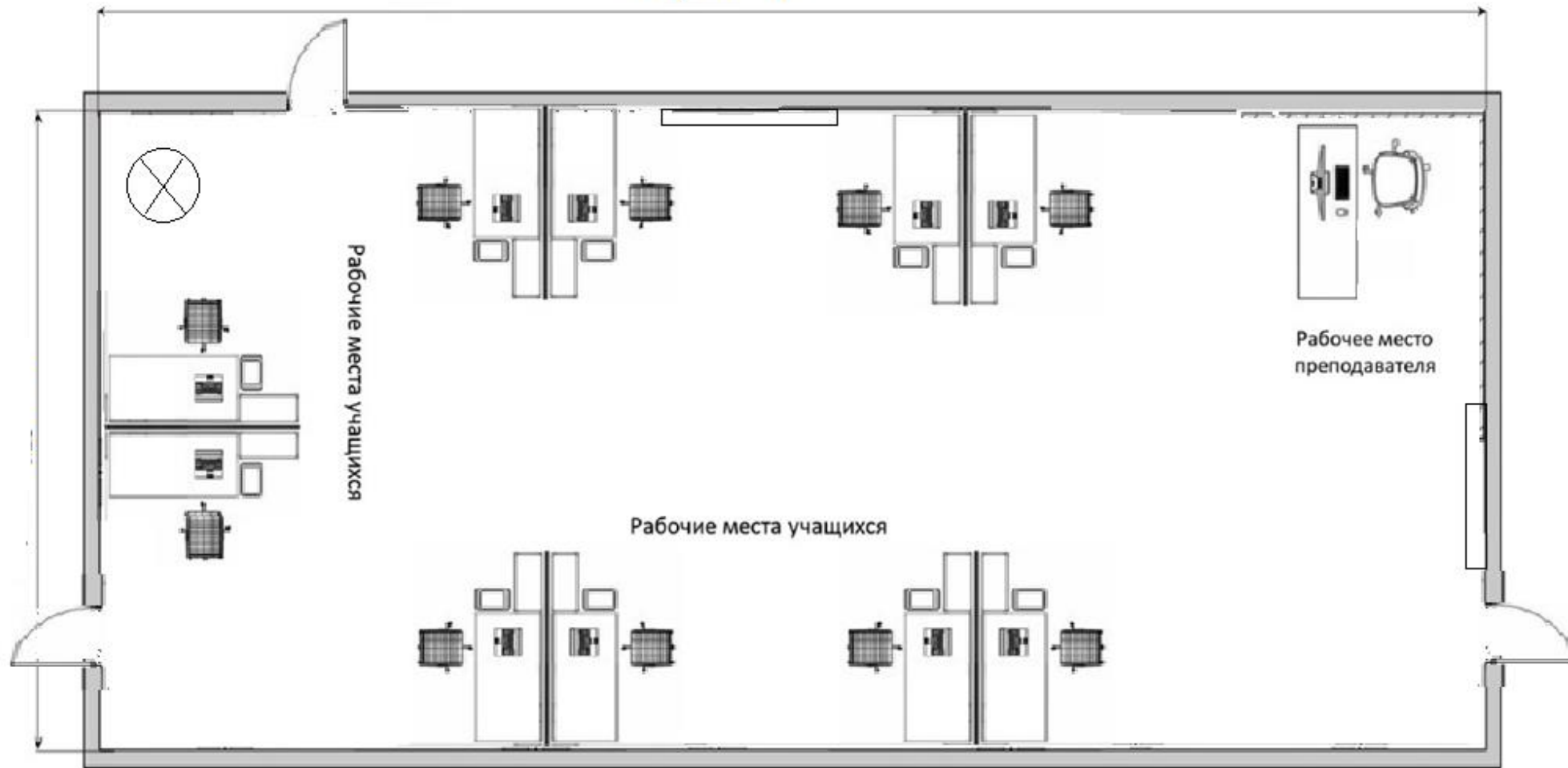
Специализированный класс

6м*12м
S=72м²

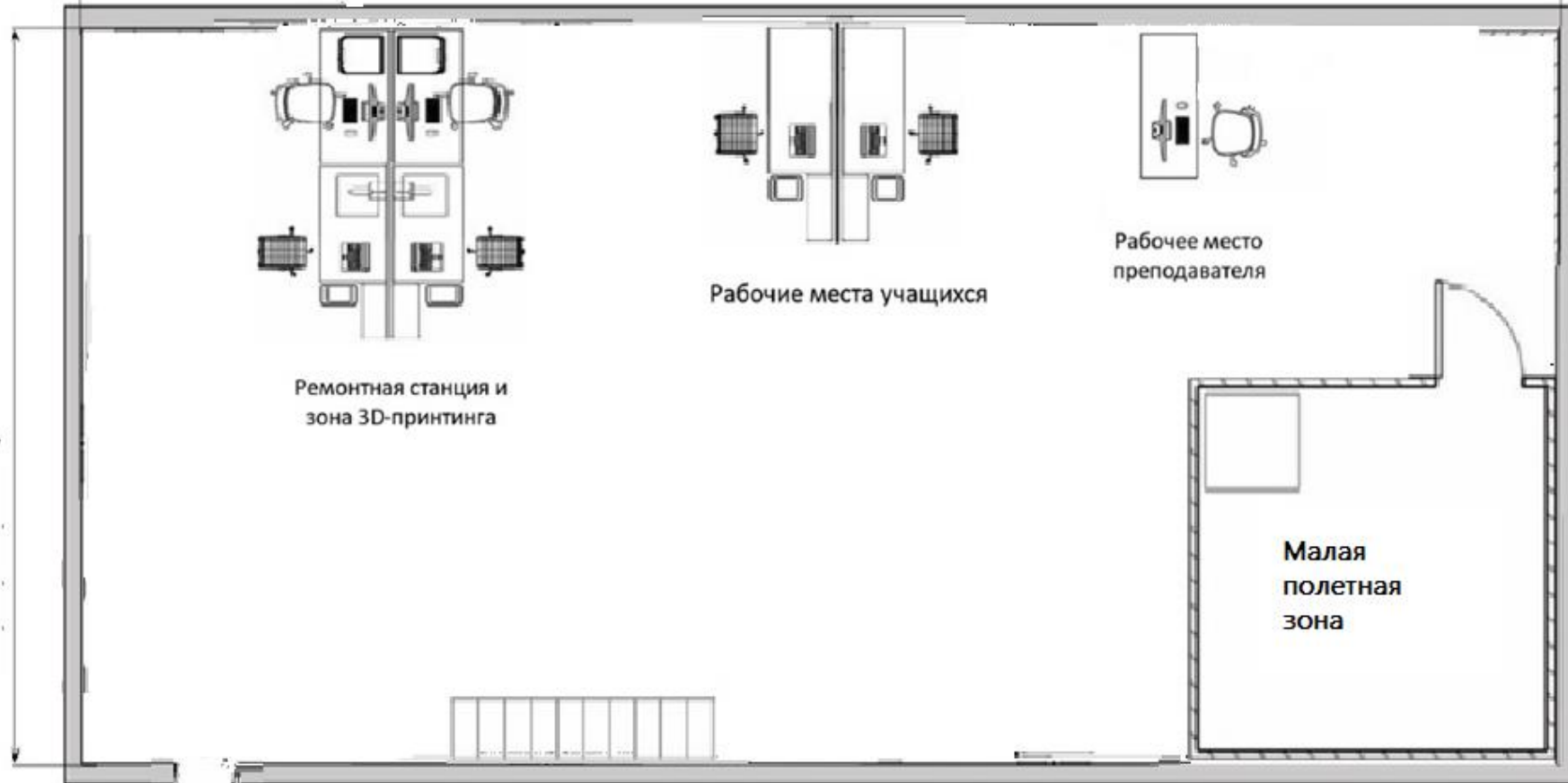
ул. Тухачевского д.15

Лит А
№ 9.81

Расположение рабочих мест в помещении №1



Расположение рабочих мест в помещении №2



- Стул



- Ноутбук



- Кобрик для пайки



- Настольная лампа



- Мусорная корзина



-доска



- Железный шкаф с
запираемыми секциями



- МФУ А3 (монокромный)



- 3D принтер для
печати деталей



- Верстак

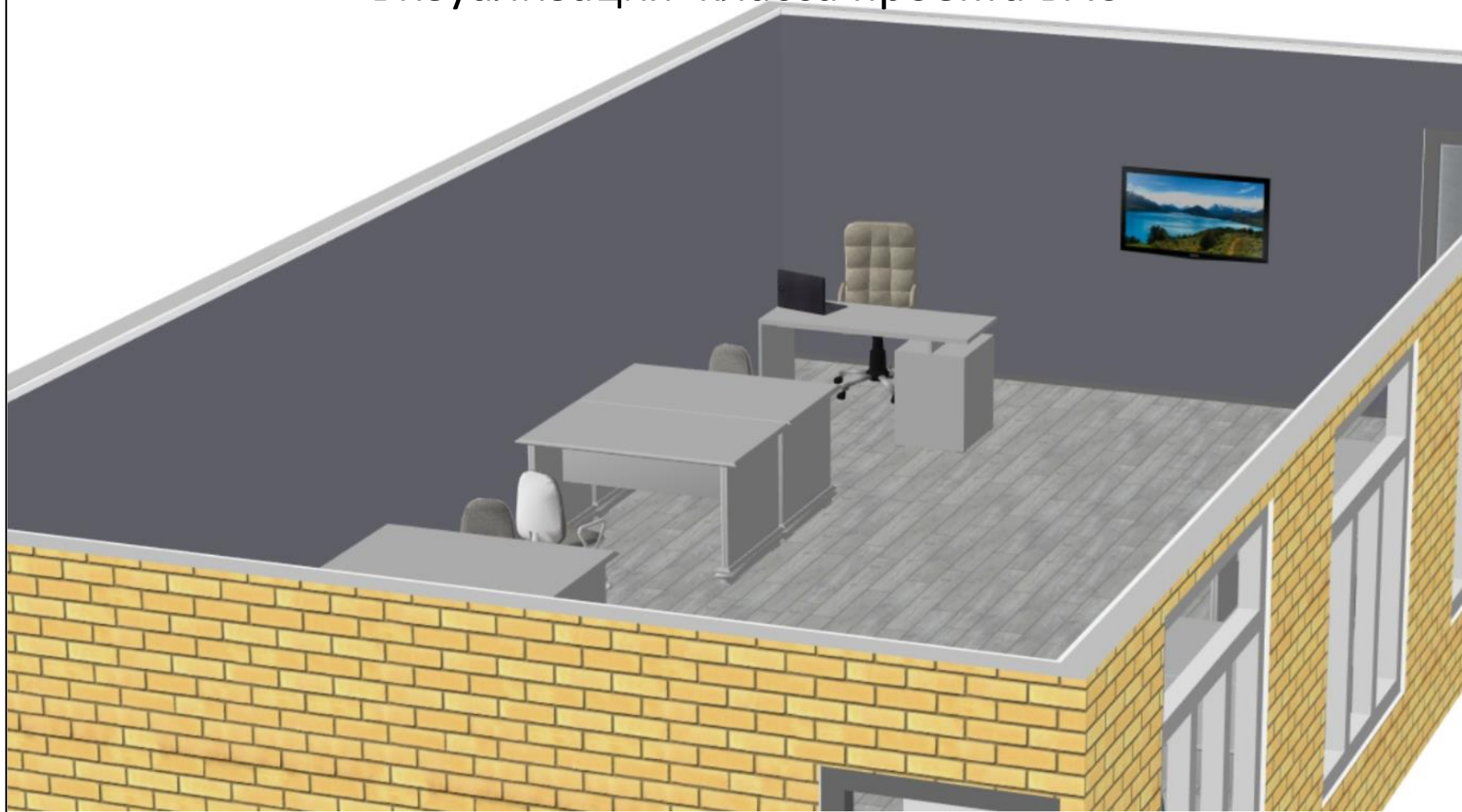


- Стеллаж



- ствол

Визуализация класса проекта БАС



Визуализация класса проекта БАС





